

VLU Silicone acetico MULTIUSO



SCHEDA TECNICA



Descrizione

Sigillante elastico monocomponente a base siliconica (conforme a EN 15651-1:2012 F-EXT-INT 12,5E), con reticolazione acetica. Per uso generico. Per sigillature e giunzioni di tipo elastico per superfici varie: vetro, alluminio ANODIZZATO, ceramiche, legno, materiali compatti e non porosi in genere. Moderata capacità di deformazione, resistente ai raggi UV, idoneo per applicazioni interne/esterne.

NON verniciabile. NON idoneo per PP, PE, PTFE, alluminio verniciato, metalli e altre superfici sensibili alla corrosione, pietra naturale (marmo, granito, quarzite, ...). NON utilizzare in ambienti altamente umidi. NON utilizzare per applicazioni alimentari. NON utilizzare per il montaggio di specchi.

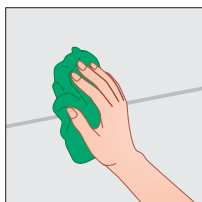
Durante la reticolazione rilascia acido acetico; questo prodotto di reazione può corrodere il ferro non protetto o verniciato, alluminio verniciato, rame, bronzo ed altri materiali suscettibili di corrosione.



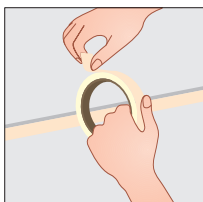
Codice Articolo	Colore	Contenuto (ml)
VLU 00 00 280	Trasparente	280
VLU 01 00 280	Bianco	280

SCHEDA TECNICA VLU

Contenuto	Sigillante siliconico a reticolazione acetica	
Colore	VLU00 - Trasparente / VLU01 - Bianco	
Consistenza	Tissotropica, non cola	
Mecanismo di reticolazione	[-]	Reticola con l'umidità dell'aria
Temperatura di installazione	[°C]	da +5 a +40
Temperatura della cartuccia	[°C]	da +5 a +25
Velocità di reticolazione	[mm]	3 dopo 24 ore a +23[°C] e 50% umidità relativa
Temperature di esercizio	[°C]	da -40 a +150 dopo reticolazione
Densità	[g/cm³]	0,93 - 0,95
Durezza Shore A	[-]	10 - 20 dopo 24 ore a +23[°C] e 50% umidità relativa
Resistenza alla trazione	[Mpa]	0,3 - 0,5 dopo 24 ore a +23[°C] e 50% umidità relativa
Modulo elastico al 100%	[Mpa]	> 0,40 dopo 24 ore a +23[°C] e 50% umidità relativa
Allungamento a rottura	[%]	150 - 250 dopo 24 ore a +23[°C] e 50% umidità relativa
Massima larghezza del giunto	[mm]	12
Massima deformazione consentita	[%]	12,5
Scadenza e conservazione	12 mesi nel contenitore originale conservato a 5°C/25°C lontano da fonti di umidità, calore, e lontano dalla luce diretta del sole.	



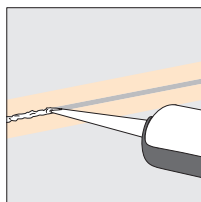
Le superfici da sigillare devono essere pulite e libere da polvere e grasso



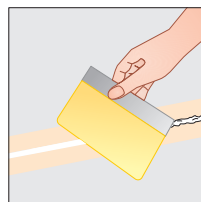
Utilizzare del nastro per mascherare il giunto



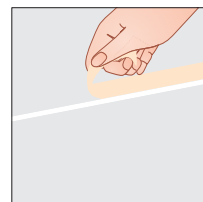
Aprire la cartuccia con un tagliarino



Applicare il sigillante con il beccuccio in dotazione



Rifinire il giunto con una spatola inumidita con acqua e sapone



Prima della completa essiccazione, rimuovere il nastro

Pulizia Pulire gli utensili con solventi o acetone. Una volta indurito il prodotto può essere rimosso solo meccanicamente.

Spessore Giunto (mm)	Larghezza Giunto (m)			
	6	8	10	12
6	7,78	5,83	4,67	3,89
8		4,38	3,50	2,92
10			2,80	2,33
12				1,94

La tabella mostra la lunghezza di giunto (in metri) eseguibile con una cartuccia da 280 ml

VLU MULTIPURPOSE Acetoxy Silicone



TECHNICAL DATA SHEET



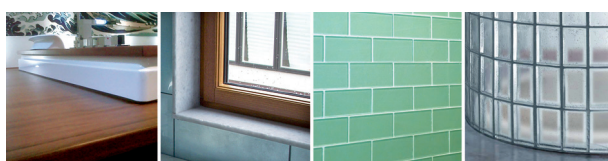
Description

Tecfi VLU is a one component, RTV acetic moisture curing silicone sealant, conform to EN 15651-1:2012 F-EXT-INT 12,5E. For General use, VLU sealant is suitable for general sealing on various surfaces: glass, ANODIZED ALUMINIUM, ceramic tiles, wood and , compact and non-porous materials in general.

Moderate deformation capability, UV resistant, suitable for internal/external applications.

NOT over-paintable, NOT suitable for PE, PP, PTFE, painted aluminium, metals and other corrosion sensitive surfaces, natural stones (Marble, granite, quartzite), DO NOT use in highly damp environment, NOT suitable for food grade application, DO NOT use for mounting of mirrors.

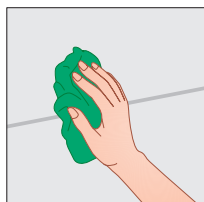
During curing release acetic acid; this reaction product can lead to corrosion of unprotected or painted steel, painted aluminium, copper, bronze and other corrosion-sensitive material.



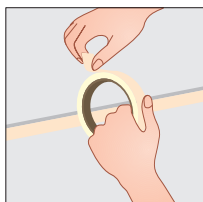
Item Code	Colour	Contents (ml)
VLU 00 00 280	Transparent	280
VLU 01 00 280	White	280

TECHNICAL DATA VLU

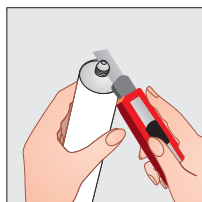
Content	Silicon sealant, acetic curing
Color	VLU00 - Transparent / VLU01 - White
Consistency	Thixotropic, do not drip
Curing mechanism	[-] Moisture curing, cure with air moisture
Installation temperature	[°C] da +5 a +40
Cartridge temperature	[°C] da +5 a +25
Curing through volume	[mm] 3 dopo 24 ore a +23[°C] e 50% umidità relativa
Temperature resistance	[°C] da -40 a +150 dopo reticolazione
Density	[g/cm³] 0,93 - 0,95
Shore A Hardness	[-] 10 - 20 dopo 24 ore a +23[°C] e 50% umidità relativa
Tensile strength	[Mpa] 0,3 - 0,5 dopo 24 ore a +23[°C] e 50% umidità relativa
Elastic modulus at 100%	[Mpa] > 0,40 dopo 24 ore a +23[°C] e 50% umidità relativa
Elongation	[%] 150 - 250 dopo 24 ore a +23[°C] e 50% umidità relativa
Maximum joint width	[mm] 12
Maximum movement allowed	[%] 12,5
Shelf life and storage condition.	12 months in its original cartridges keep at 5°C/25°C away from source of umidity, heat, and away from direct sun light



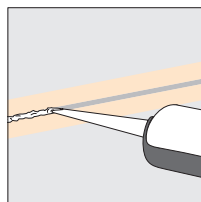
The application surfaces must be clean and free from oil and grease



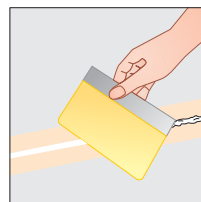
Mask the joint with masking tape



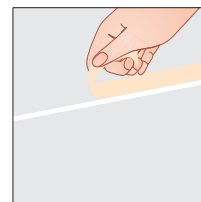
Open the cartridge with a cutter



Apply the sealant with the provided nozzle



Finish the fresh applied sealant with a spatula wet with water and soap



Before complete curing, remove the masking tape

Cleaning Celan tools with solvents or acetone. Once cured the product can be removed only mechanically.

Joint lenght (mm)	Joint width (m)			
	6	8	10	12
6	7,78	5,83	4,67	3,89
8		4,38	3,50	2,92
10			2,80	2,33
12				1,94

The table shows how many linear metres of joints (in metri) with 280 ml cartridge